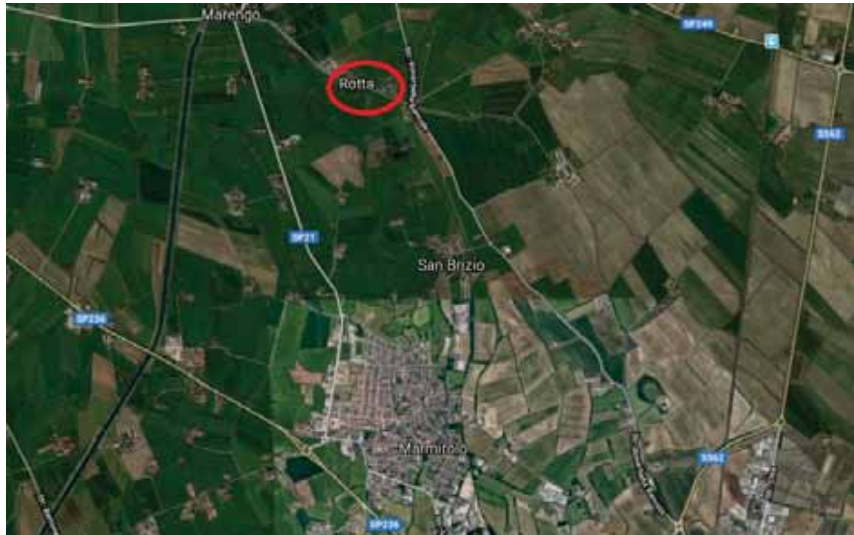


Dott. Agr. Alessandro Veroni

Studio Tecnico Veroni
Iscrizione All'ordine N°313

LOTTO 1

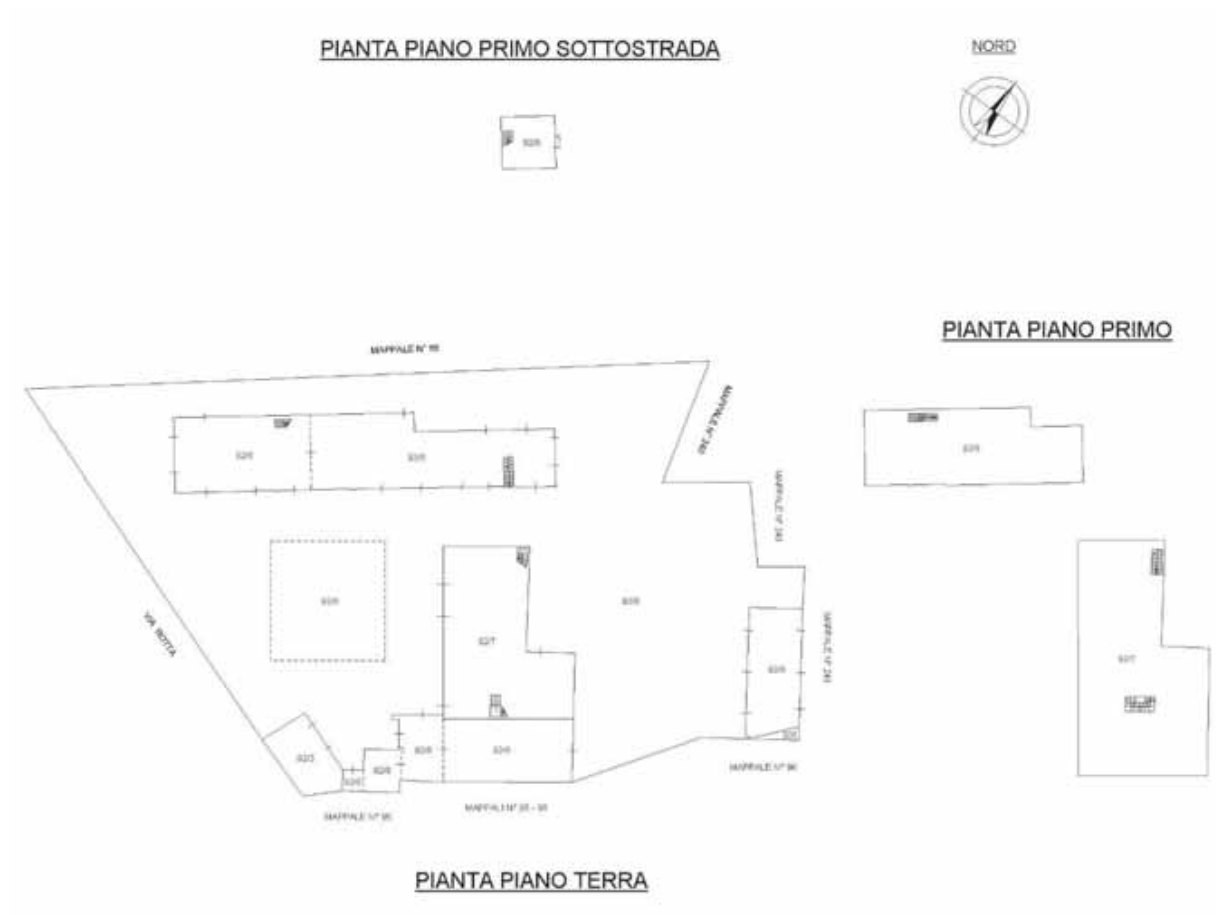


Estratto 1; Estratto fotografico rispetto ai centri abitati



Estratto 2; Vista da satellite del compendio immobiliare

Studio Tecnico Veroni
Iscrizione All'ordine N°313



Estratto 3; Identificazione dei fabbricati

Dott. Agr. Alessandro Veroni

Studio Tecnico Veroni
Iscrizione All'ordine N°313

Foto Mapp. 92 Sub 7 – Abitazione



Dott. Agr. Alessandro Veroni

Studio Tecnico Veroni

Iscrizione All'ordine N°313



Dott. Agr. Alessandro Veroni

Studio Tecnico Veroni
Iscrizione All'ordine N°313

Foto Mapp. 92 Sub 3 – Garage di Pertinenza all'abitazione



Dott. Agr. Alessandro Veroni

Studio Tecnico Veroni
Iscrizione All'ordine N°313

Foto Mapp. 92 Sub 8 – Deposito – Corpo A



Dott. Agr. Alessandro Veroni

Studio Tecnico Veroni
Iscrizione All'ordine N°313



Dott. Agr. Alessandro Veroni

Studio Tecnico Veroni
Iscrizione All'ordine N°313

Foto Mapp. 92 Sub 8 – Deposito – Corpo B



Dott. Agr. Alessandro Veroni

Studio Tecnico Veroni
Iscrizione All'ordine N°313

Foto Mapp. 92 Sub 8 – Deposito – Corpo C



Dott. Agr. Alessandro Veroni

Studio Tecnico Veroni
Iscrizione All'ordine N°313

Foto Mapp. 88 – Terreni agricoli

