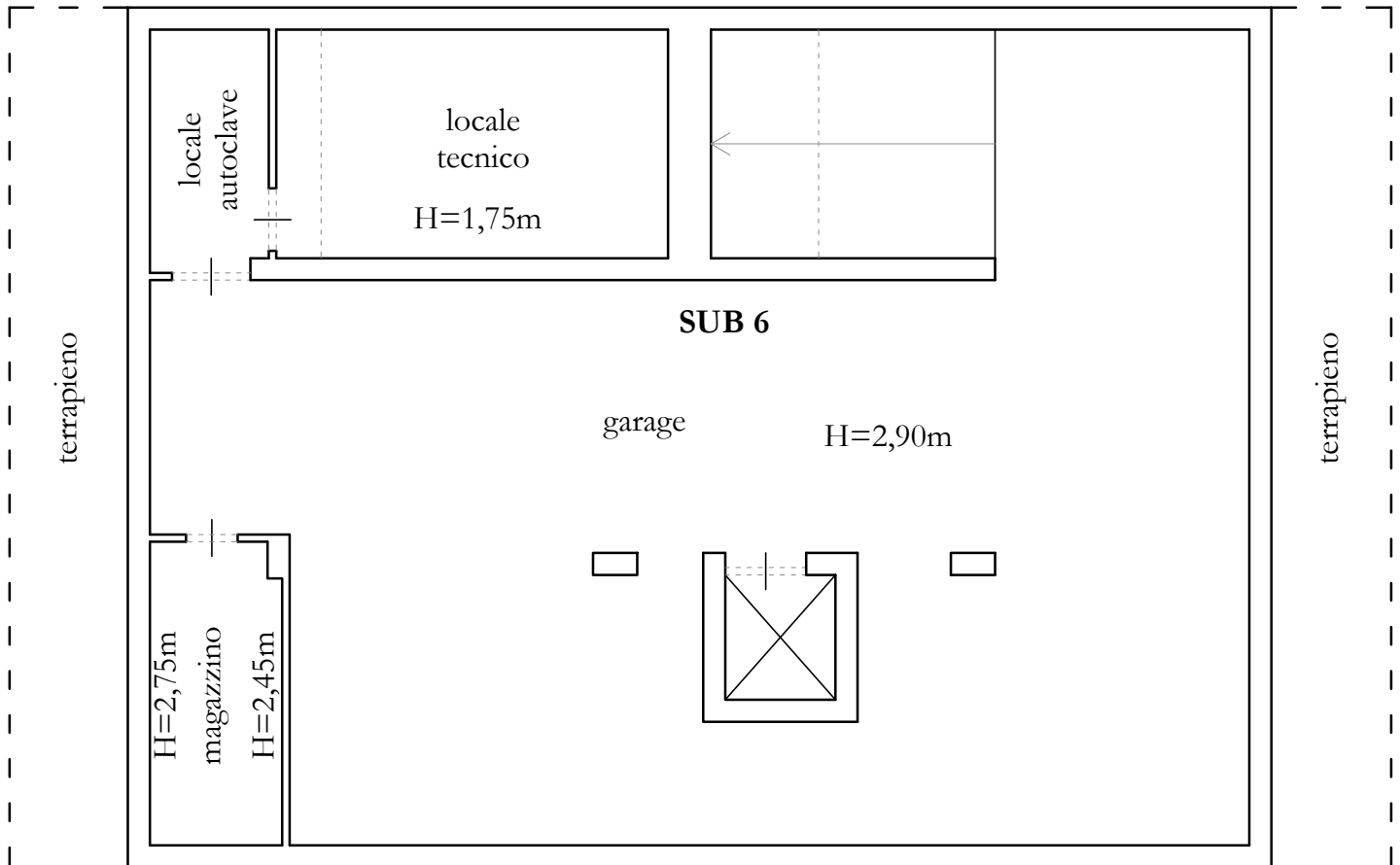


- TRIBUNALE DI TERMINI IMERESE -  
- SEZIONE ESECUZIONI IMMOBILIARI -  
- Procedimento R.G. Es. n. 83/2019 - Giudice Dott. Daniele Gallucci -  
C.T.U. Ing. Vincenzo Barranti

ALLEGATO A2



Piano Interrato

Superficie Commerciale Garage pari a 49,05 mq.  
Superficie Commerciale Locali tecnici pari a 4,09 mq.  
Superficie Commerciale Totale pari a 53,14 mq.  
Superficie Utile Interna Totale pari a 150,83 mq.

Scala 1:100

