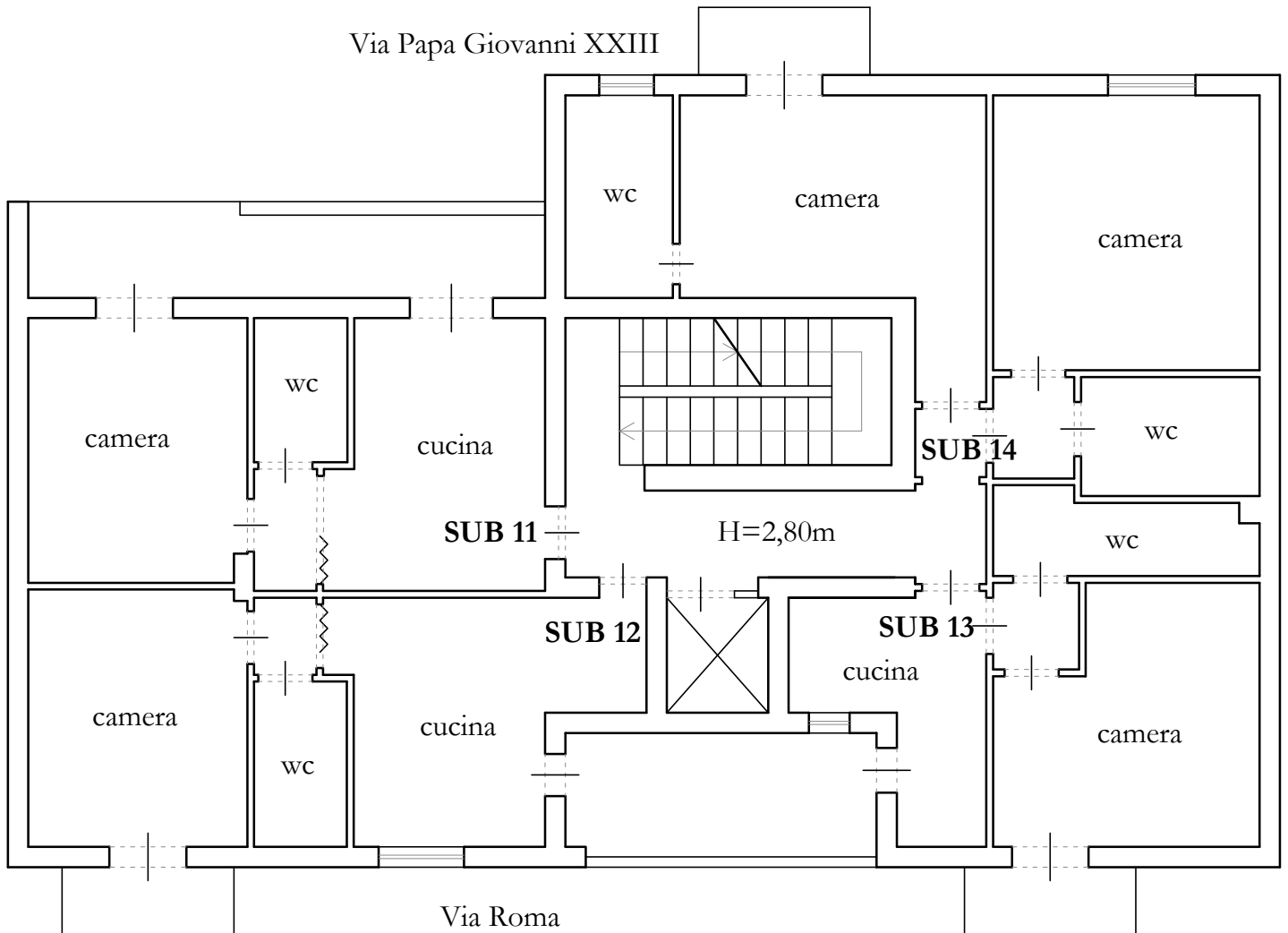


- TRIBUNALE DI TERMINI IMERESE -
- SEZIONE ESECUZIONI IMMOBILIARI -
- Procedimento R.G. Es. n. 83/2019 - Giudice Dott. Daniele Gallucci -
C.T.U. Ing. Vincenzo Barranti

ALLEGATO A4



Secondo Piano

Superficie Commerciale Secondo Piano pari a 157,76 mq.
Superficie Commerciale Disimpegno pari a 3,62 mq.
Superficie Commerciale Balconi pari a 6,99 mq.
Superficie Commerciale Totale pari a 168,37 mq.
Superficie Utile Interna Totale pari a 140,73 mq.

Scala 1:100



Planimetria Lotto 3. Casa Vacanze sita in Via Roma n.23/23A, Campofelice di Roccella (PA).