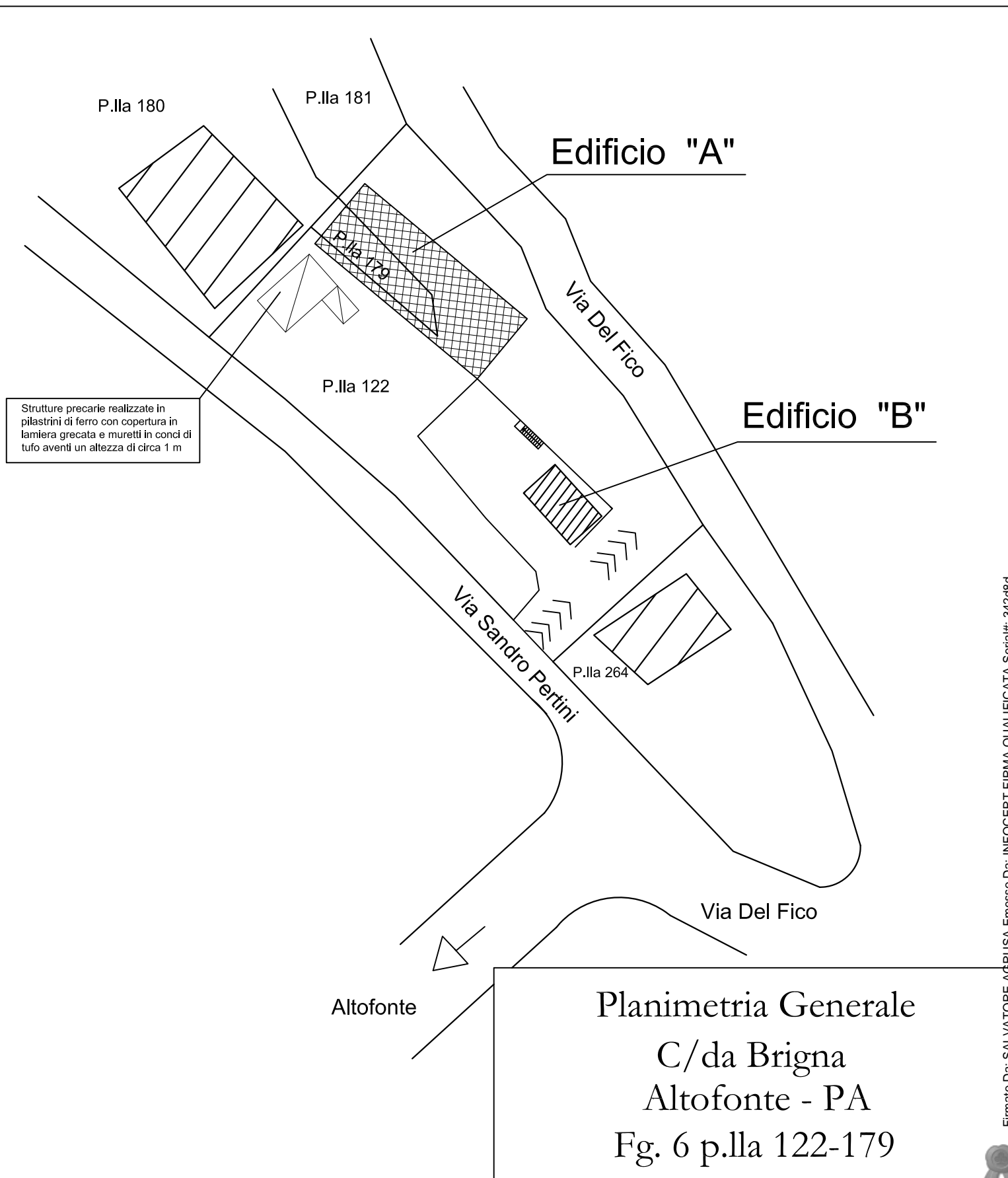


TRIBUNALE CIVILE DI PALERMO
SEZIONE ESECUZIONI IMMOBILIARI
ESPROPRIAZIONE IMMOBILIARE R.Es. n°385/2005

PROMOSSA DA
CROSS SRL

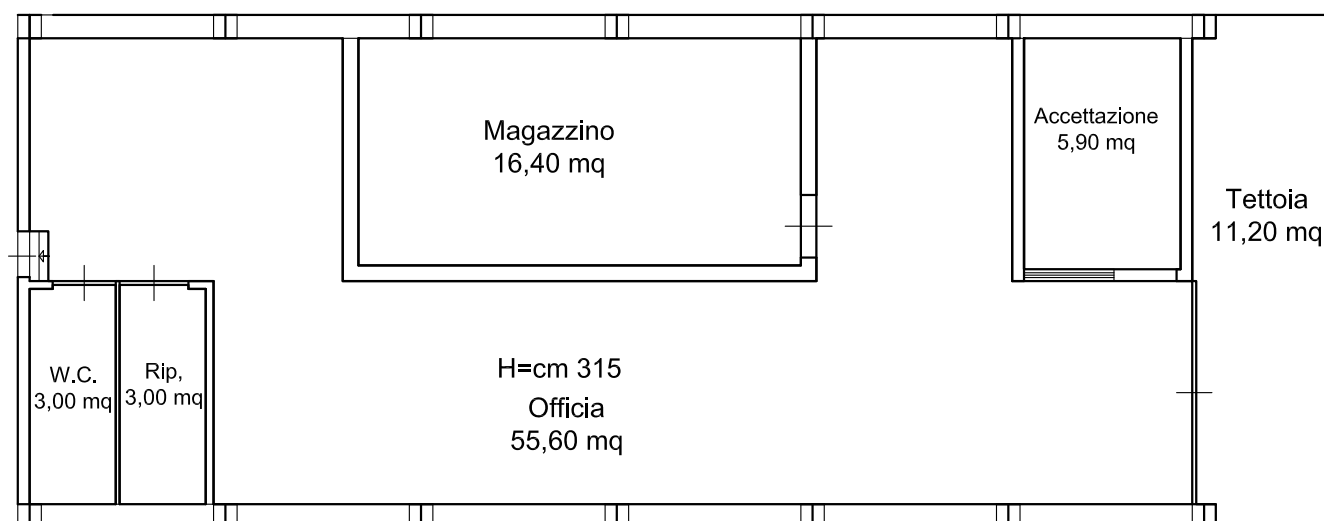
CONTRO
Debitore "A" - "B"



TRIBUNALE CIVILE DI PALERMO
SEZIONE ESECUZIONI IMMOBILIARI
ESPROPRIAZIONE IMMOBILIARE R.Es. n°385/2005

PROMOSSA DA
CROSS SRL

CONTRO
Debitore "A" - "B"



Edificio "A"

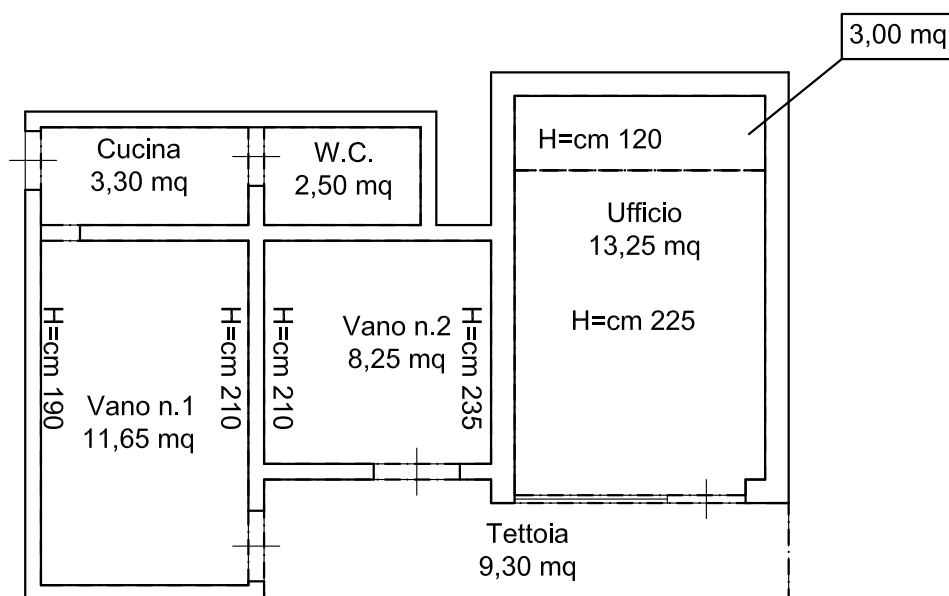
Volume officina= $3,15 \times 98,25 = 309,49$ mc

Pianta Piano Terra
C/da Brigna
Altofonte - PA
Fg. 6 p.lla 122-179

TRIBUNALE CIVILE DI PALERMO
SEZIONE ESECUZIONI IMMOBILIARI
ESPROPRIAZIONE IMMOBILIARE R.Es. n°385/2005

PROMOSSA DA
CROSS SRL

CONTRO
Debitore "A" - "B"



Edificio "B"

Volume Ufficio= $2,35 \times 52,57 = 123,54$ mc

Pianta Piano Terra
C/da Brigna
Altofonte - PA
Fg. 6 p.lla 122-179