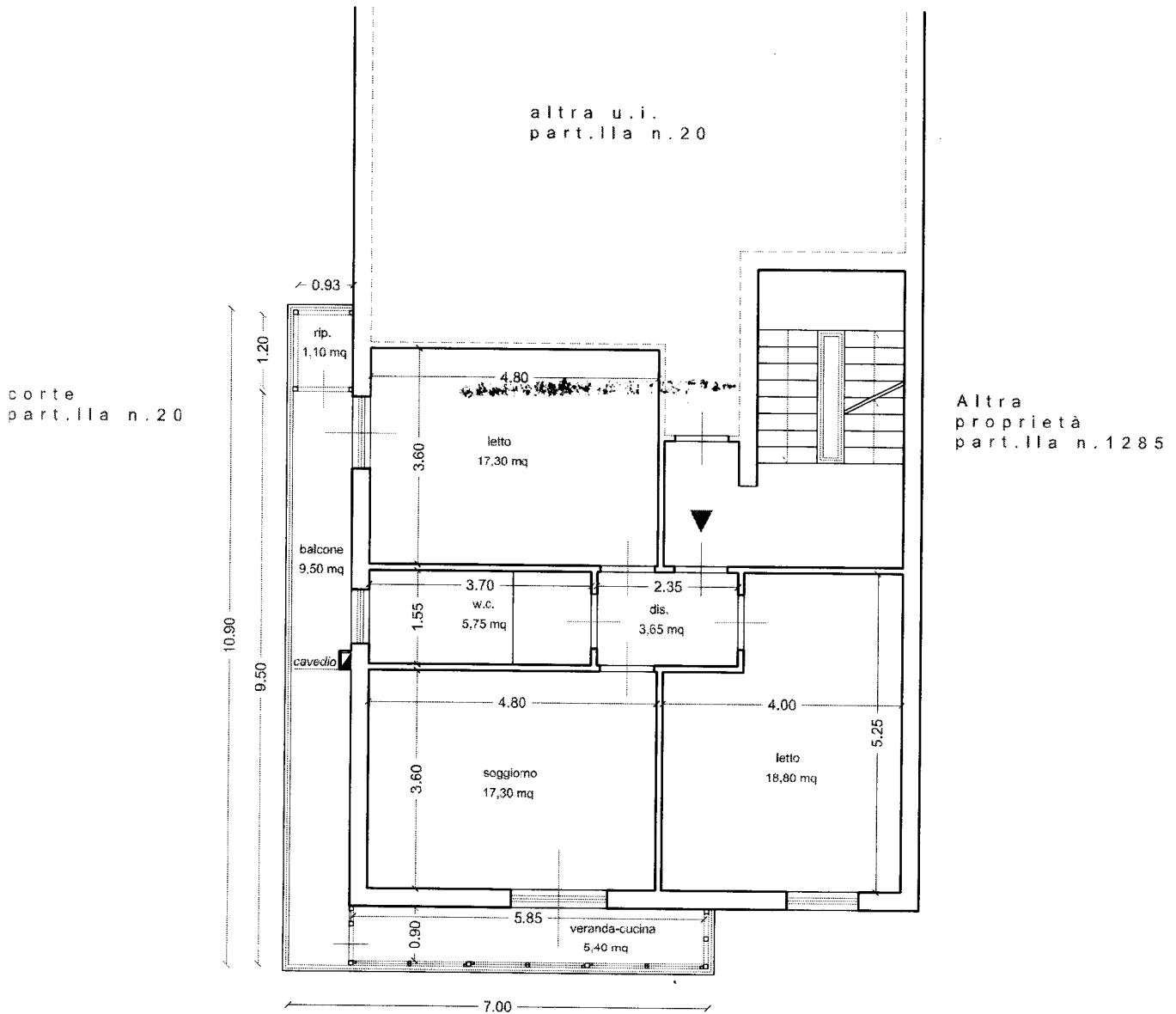


Tribunale di Termini Imerese - Sezione Esecuzioni Immobiliari -
- Causa R.G.Es. n. 56/2015 -
- Giudice Es. dott. Angelo Petralia - C.T.U. arch. Carlo Castrenze Borzelliere
MEDIOLANUM S.P.A contro XXXXXXXXXX

LOTTO UNICO
PIANTA PIANO SECONDO



VIA CRISTOFORO COLOMBO



SCALA 1:100

	SUP. UTILE RESIDENZIALE (SUR)	SUP. UTILE NON RESIDENZIALE (SUNR)	SUPERFICIE LORDA (SL)	SUPERFICIE COMMERCIALE (SC)
Piano Secondo	62,80 mq	16,00 mq	72,45 mq	(SL + 25% SUNR) = 81,00 mq
TOTALE SUPERFICIE COMMERCIALE = 81,00 mq				