



Foto 1 e 2: vedute della palazzina da largo onorevole Bruno Vincenzi e da via Cesare Battisti





Foto 3: ingresso alla palazzina





Foto 4 e 5: vedute dell'atrio di ingresso







Foto 6 e 7: vano scala con contatori energia elettrica dei vari appartamenti





Foto 8 e 9: vano scala con scalini in pietra rossa di Verona





Foto 10 e 11: vano scala con ringhiera in ferro





Foto 12 e 13: pianerottolo quarto piano e portoncino di ingresso





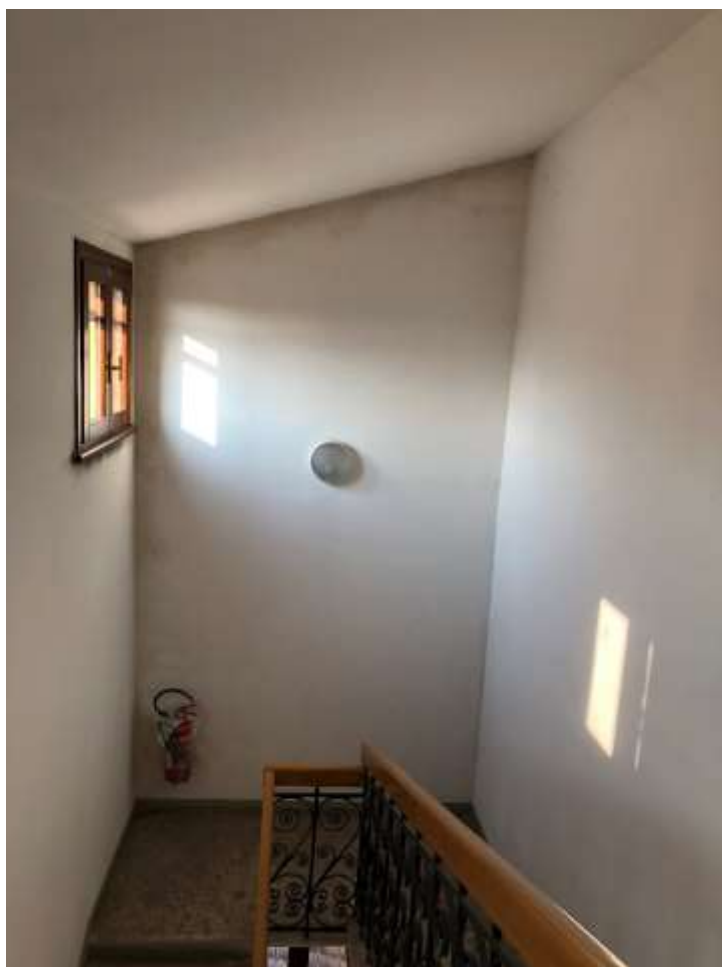


Foto 14 e 15: altre foto vano scala







Foto 16 e 17: foto pianerottolo quarto piano





Foto 18 e 19: sala con finestre su fronte est (via Cesare Battisti) e fronte nord (largo onorevole Bruno Vincenzi)





Foto 20 e 21: altre vedute della sala con tetto inclinato e portoncino di ingresso







Foto 22 e 23: vedute della sala





Foto 24 e 25: vano cucina collegata alla sala e porta di accesso alla zona notte





Foto 26 e 27: vedute sala e cucina







Foto 28: cucina con finestra su via Cesare Battisti





Foto 29 e 30: veduta cucina e caldaia murale





Foto 31. caldaia







Foto 32 e 33: veduta della sala dalla cucina e particolare caldaia





Foto 34 – 35 e 36: camera da letto ad est su via Cesare Battisti e porta di ingresso





Foto 37 e 38: altre vedute camera da letto ad est







Foto 30 e 40: camera da letto ad ovest







Foto 41 e 42: altre vedute della camera da letto ad ovest sul cortile comune





Foto 43 e 44: vedute camera da letto ad ovest e porta di ingresso





Foto 45: locale guardaroba con fenomeni di muffa alle pareti







Foto 46: locale guardaroba con fenomeni di muffa alle pareti





Foto 47 e 48: camera da letto ad ovest ed est con fenomeni di umidità sulle pareti





Foto 48 e 49: camera da letto ad ovest con fenomeni di umidità sulle pareti







Foto 50: corridoio a servizio della zona notte con accesso dalla sala





Foto 51: corridoio a servizio della zona notte





Foto 52: parete di collegamento tra sala e zona notte







Foto 53: condizionatore posizionato nella sala





Foto 54: porta blindata (pannello di tamponamento smontato)





Foto 55. Particolare serramento in legno della sala







Foto 56: bagno





Foto 57 e 58: bagno con finestra





Foto 59: box doccia







Foto 60: bagno con sanitari e pavimenti in ceramica







Foto 61: porta di ingresso al bagno





Foto 62 e 63: interruttore generale corrente elettrica (a valle del contatore)





Foto 64. Veduta di ingresso al palazzo







Foto 65 e 66: vedute dell'autorimessa







Foto 67: altra immagine autorimessa





Foto 68 e 69: autorimessa con basculante in metallo e presa d'acqua interna al locale





Foto 70: porta di accesso all'autorimessa







Foto 71. Veduta cortile bene comune non censibile di cui al fg 7 mappale 105







Foto 72: veduta del cortile BCNC ft 7 mapp. 105 con palazzina gialla in esame





Foto 73 e 74: vedute della palazzina fronte ovest







Foto 75 e 76: autorimesse a servizio degli appartamenti sul fronte ovest e veduta del quarto piano





Foto 77 e 78: altre vedute della palazzina lato nord – ovest e nord con ingresso







Foto 79: veduta lato nord della palazzina





Foto 80 e 81: immagini lato nord del palazzo







Foto 82: veduta del palazzo su via Cesare Battisti – appartamento quarto piano in oggetto





Foto 83 e 84: altre immagini del palazzo su via C. Battisti







Foto 85 e 86: palazzina lato nord – est e lato nord ingresso





Foto 87 e 88: veduta di via Cesare Battisti e largo onorevole Bruno Vincenzi







Foto 89 e 90: altre immagini di largo onorevole Bruno Vincenzi





Foto 90 e 91: altre immagini di largo onorevole Bruno Vincenzi e via C. Battisti







Foto 92: via Cesare Battisti





Foto 93: ingresso al palazzo, civico 1 a di largo onorevole Bruno Vincenzi con ampio marciapiede antistante

