

FASCICOLO

REPERTO FOTOGRAFICO

Unità immobiliare sita in Alia (PA), c.da Portella Calcara snc,
distinta in catasto al foglio di mappa n. 14, p.lla 1505 sub 1
del n.c.e.u..

FOTO AEREA



FOTO n. 1



FOTO n. 2



FOTO n. 3



FOTO n. 4



FOTO n. 5



FOTO n. 6



FOTO n. 7



FOTO n. 8



FOTO n. 9



FOTO n. 10



FOTO n. 11



FOTO n. 12



FOTO n. 13



FOTO n. 14

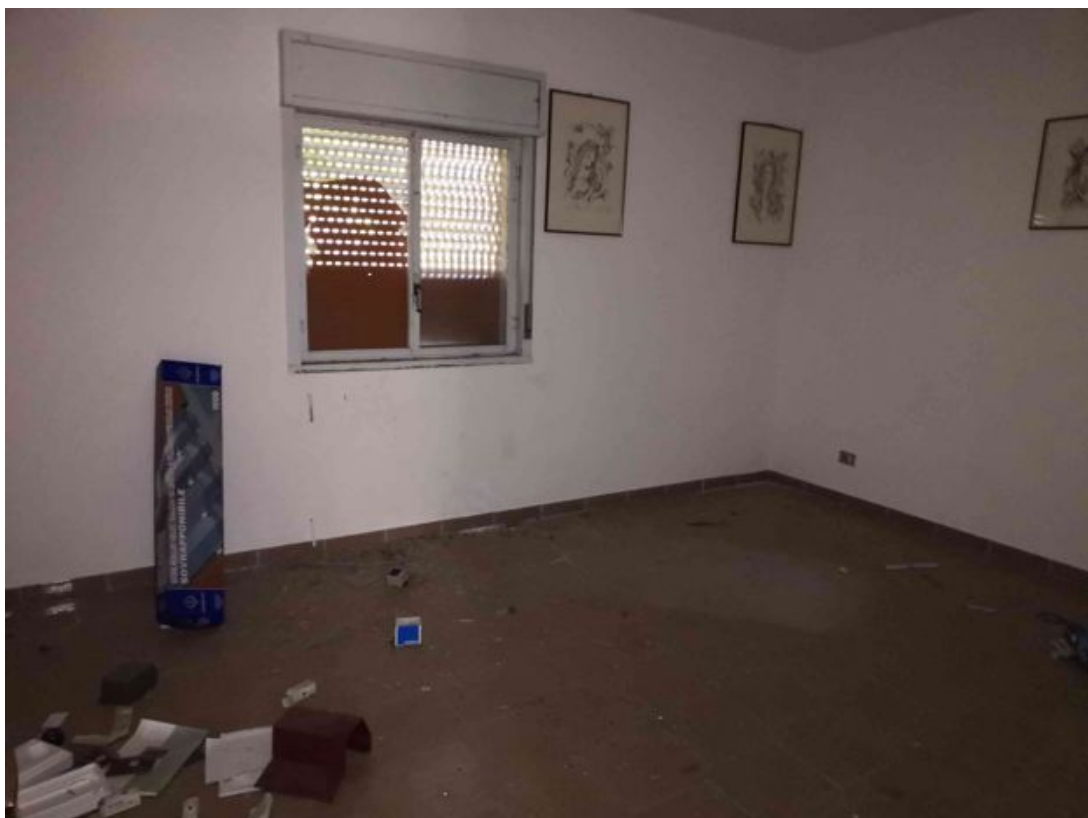


FOTO n. 15



FOTO n. 16



FOTO n. 17



FOTO n. 18



FOTO n. 19



FOTO n. 20



FOTO n. 21



FOTO n. 22



FOTO n. 23



FOTO n. 24



FOTO n. 25



FOTO n. 26



FOTO n. 27



FOTO n. 28

