

Tribunale di Termini Imerese
PROCEDURA DI ESECUZIONE IMMOBILIARE

promossa da **UBI BANCA S.p.A.**
contro [REDACTED]

N° Gen. Rep. **140/2017**
Data udienza ex art. 569 c.p.c.: 19-12-2019

Giudice delle Esecuzioni: **Dott.ssa DI BERNARDI LAURA**

Lotto 02
ALLEGATO A. DOCUMENTAZIONE FOTOGRAFICA

Esperto alla stima:
Arch. PIETRO RIOLO

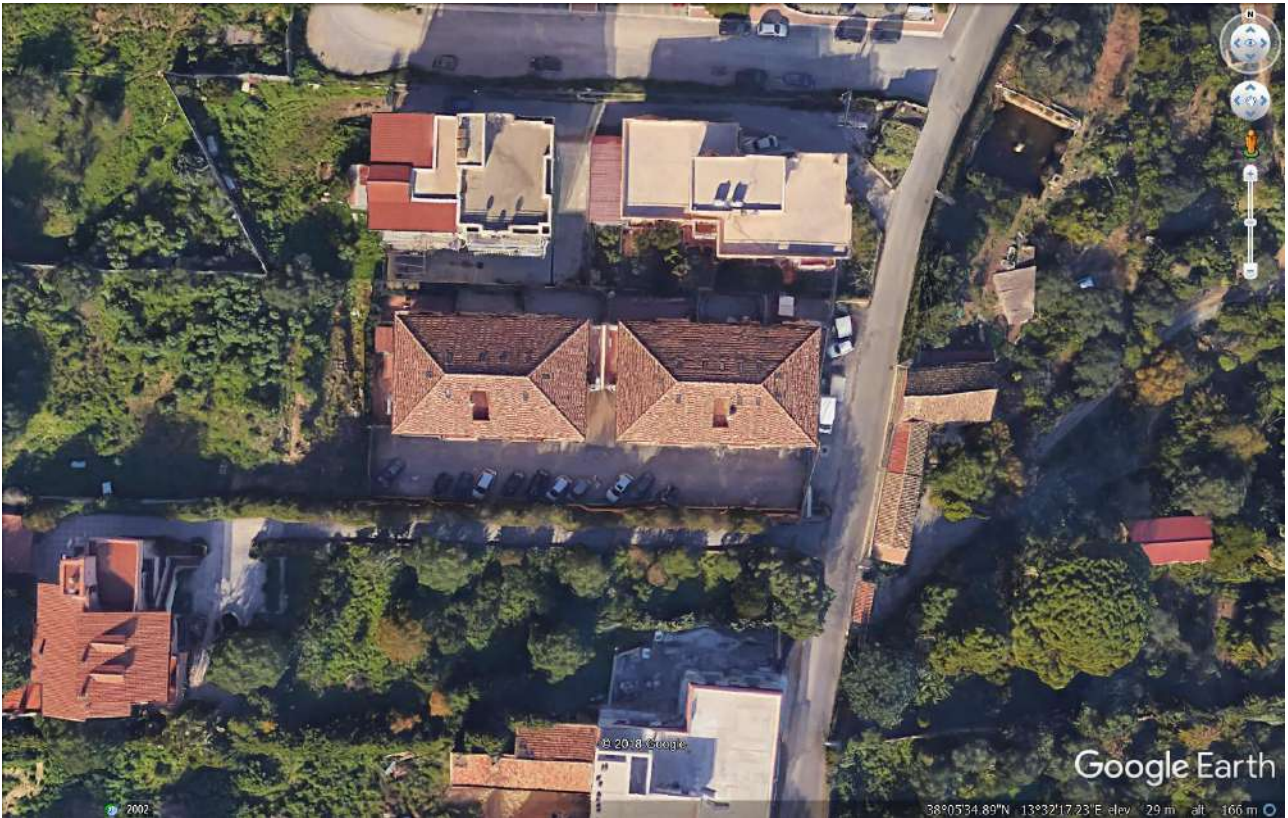


Foto n. 1 – Aerofoto



Foto n. 2 – Prospetto sulla via Sant'Elia: corpo di fabbrica A



Foto n. 3 – Prospetto sulla via Sant’Elia: corpo di fabbrica A



Foto n. 4 – Prospetto sulla via Sant’Elia: corpo di fabbrica A



Foto n. 5 – Stradella condominiale (sub 1 b.c.n.c.)



Foto n. 6 – Corpo di fabbrica "B"

Appartamento per civile abitazione (Foglio 3, particella 1453, subalterno 13)



Foto n. 7 – Soggiorno/pranzo



Foto n. 8 – Soggiorno/pranzo



Foto n. 9 – Cucina



Foto n. 10 – Cucina

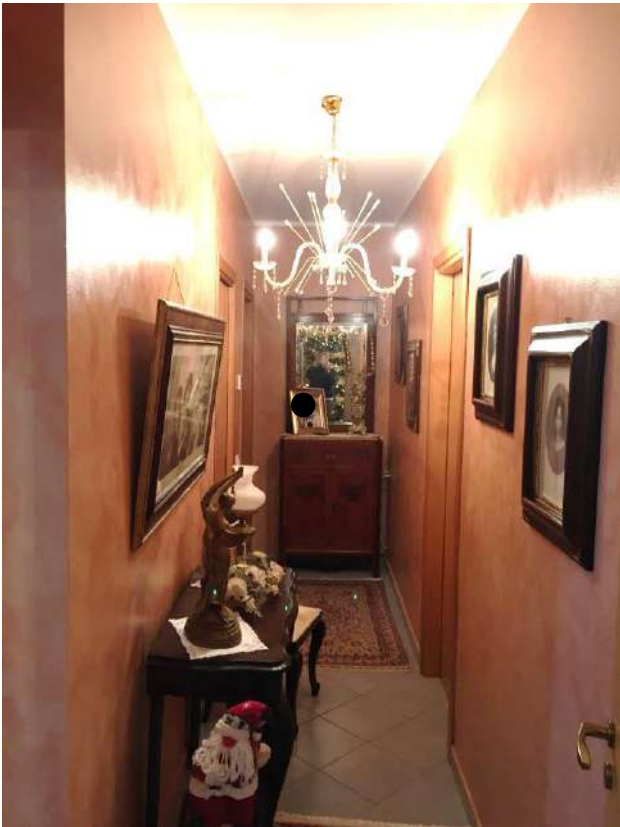


Foto n. 11 – Corridoio di disimepegno

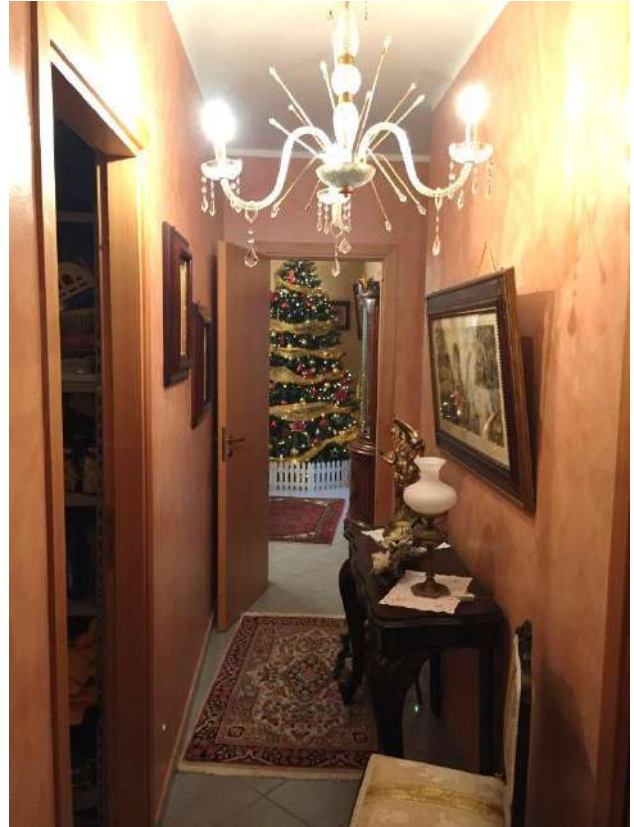


Foto n. 12 – Corridoio di disimepegno



Foto n. 13 – Camera da letto



Foto n. 14 – Wc/vasca



Foto n. 15 – Wc/doccia



Foto n. 16 – Corte esclusiva



Foto n. 17 – Corte esclusiva



Foto n. 18 – Terrazza



Foto n. 19 – Terrazza