

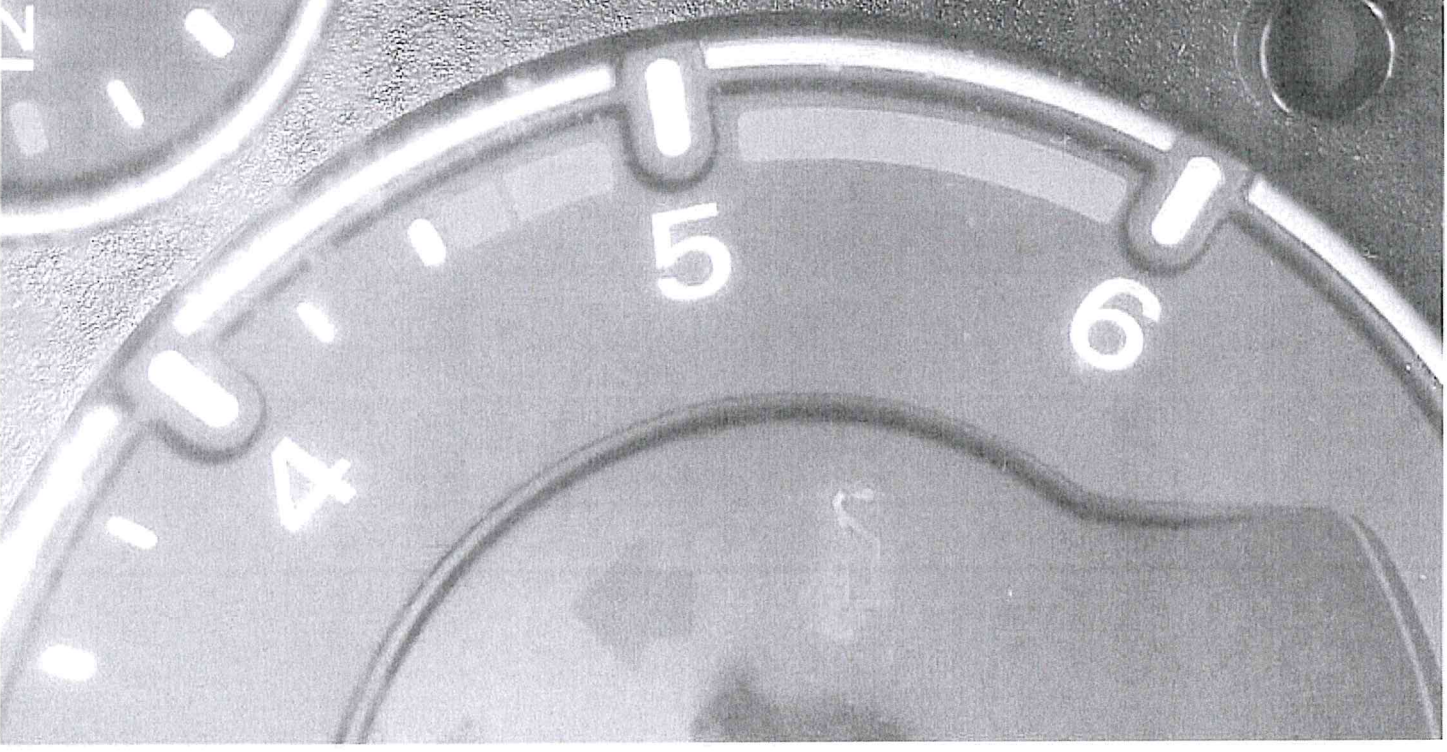
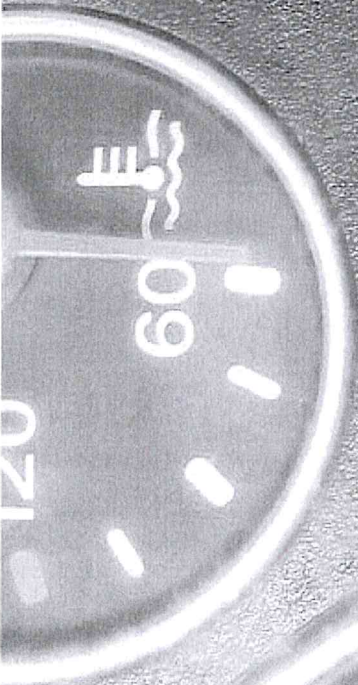
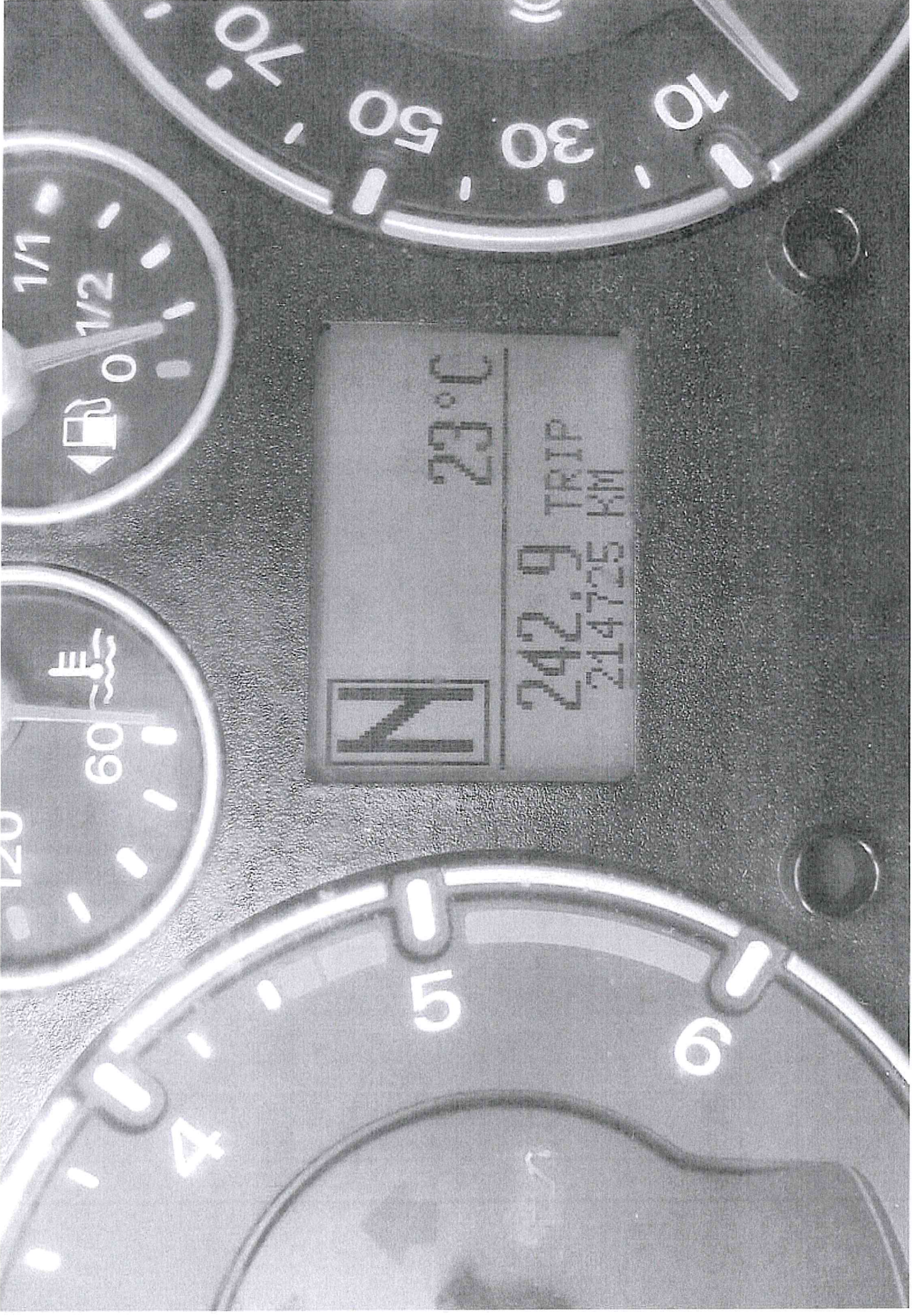




DF 029KW







N
23°C
242.9 TRIP
2147.5 KM

MC 192 F



REPUBBLICA ITALIANA
Ministero delle Infrastrutture e dei Trasporti
DIPARTIMENTO FERROVIE E TRASPORTI TERRESTRI

CARTA DI CIRCOLAZIONE BI 0992730

Numero di immatricolazione (Cilindrata) e numero di motore (Cilindrata) - Designazione del veicolo (Cilindrata) - Designazione del veicolo (Cilindrata) - Designazione del veicolo (Cilindrata) - Designazione del veicolo (Cilindrata)

N° A061338RM07 (A) DF029KW

(B) 20.02.2007
(C.2.1) HERTZ ITALIANA SPA
(C.2.3) 421, VIALE L. DA VINCI
ROMA (RM)

N° A061338RM07 (A) DF029KW 2

(D.1) FORD W GMBH JH1 F6JB1 SAABKG
(D.2)
(D.3) FIESTA
(E) WFOHXXGAJH7C89515
(F.1)
(F.2) 1580 (F.3) 1680 (G)
(I) 20.02.2007
(J) M1
(J.1) AUTOVEETTURA PER TRASPORTO DI
PERSONE - USO DI TERZI DA
LOCARE SENZA CONDUC.
(J.2) AB (DUE VOLUMI)

(K) OEWF012EST58B
e1*98/14*0191
(L) 2 (N.1) (N.2)
(N.3) (N.4) (N.5)
(O.1) 100 (O.2)
(P.1) 1399 (P.2) 050,00 (P.3) GASOL
(P.5) F6JB
(Q) (S.1) 5 (S.2)
(U.1) 81 (U.2) 3000
(V.1) (V.2)
(V.3) 0,19 (V.5) 0,019
(V.6) 2,5 (V.7) 119,0
(V.9) 2003/76/CE-B

IMPOSTA
DI BOLLO
ASSOLTA
IN MODO
VIRTUALE

N° A061338RM07 (A) DF029KW 3

PRESENTARE LA RICHIESTA DI ISCRIZIONE
AL PRA ENTRO 60 GIORNI DAL 20.02.2007
LUNGHEZZA 3,918 M LARGHEZZA 1,685 M
TIPO CAMBIO: AUTOMATICO
PNEUMATICI:
175/65 R14 78S- 195/50 R15 78S
LICENZA RILASCIATA DA
COM.ROMA
N. 33840 IN DATA 24.12.1991
RISPETTA DIRETTIVA CEE 2003/76/CE-B
(EURO 4)
IL VEICOLO PUO' ESSERE DOTATO FIN DAL
L'ORIGINE DEL GANCIO DI TRAINO
APPROVAZIONE E01 00-1214; E01 00-1215
QUALUNQUE INSTALLAZIONE SUCCESSIVA
COMPORTE VISITA E PROVA.
CON ALLESTIMENTI ESTERNI DI CARROZ.
LUNG MAX=3924MM - SBALZO POST=668MM
MASSA A VUOTO = KG 1070.
-CONSUMO IN LITRI / 100 KM
PERCORSO URBANO 05,90;
EXTRAURBANO 03,70; COMBINATO 04,50.
PNEUMATICI IN ALTERNATIVA:
175/65 R14 78Q M+S - 195/45 R16 78S
MASSA MASSIMA TOTALE DELLE COMBINA-
ZIONI VEICOLO+RIMORCHIO = KG 1680 -
IN CASO DI TRAINO LA MASSA COMPL. VA
PUO' ESSERE AUMENTATA A 1630 KG MA
IN QUESTO CASO LA VELOCITA' MAX E
LIMITATA A 100 KM/H
S.T.A. RM6701

N° A061338RM07 (A) DF029KW 4