

F=1658700

I Particella: 58

MODULARIO  
F. 110 - mod. 102



MINISTERO DELLE FINANZE  
DIREZIONE GENERALE DEL CATASTO E DEI SS.TT.EE.  
**CATASTO EDILIZIO URBANO** (RDL 13-4-1939, n. 652)

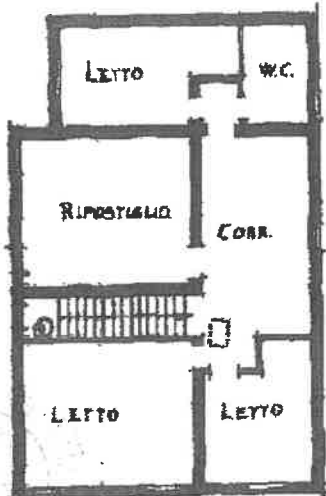
LIRE  
250

38

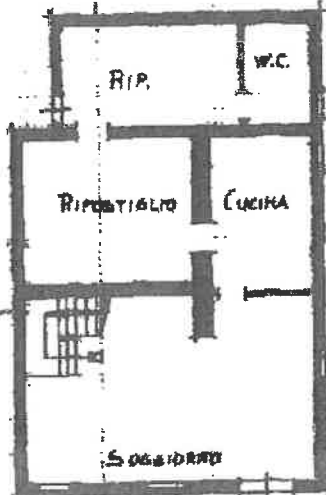
Pianimetria di u.i.u. In Comune di Concordia s/s via Codebelli civ. ....



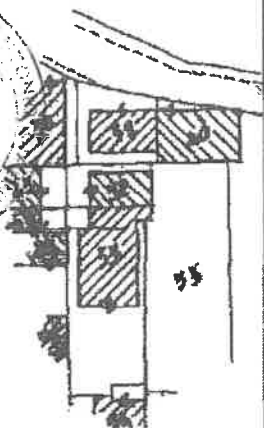
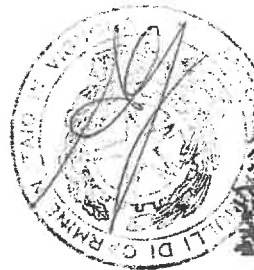
SOTTOTETTO h. 2.00



PIANO PRIMO h. 2.70



PIANO TERRA h. 2.70



ORIENTAMENTO

NORD



SCALA DI 1/100

10 metri

Dichiarazione di N.C.   
Denuncia di variazione

Compilata dal Ing. Giubertoni Giulio  
(Titolo, cognome e nome)

RISERVATO ALL'UFFICIO

5822/PP

**Agenzia delle Entrate  
CATASTO FABBRICATI  
Ufficio Provinciale di  
Modena**

Dichiarazione protocollo n. MO0119310 del 21/12/2017

Planimetria di u.i.u. in Comune di Concordia Sulla Secchia

Via Co' De Belli

civ. 12

Identificativi Catastali:

Sezione:  
Foglio: 8  
Particella: 271  
Subalterno:

Compilata da:  
Borghi Paolo

Iscritto all'albo:  
Geometri

Prov. Modena

N. 2394

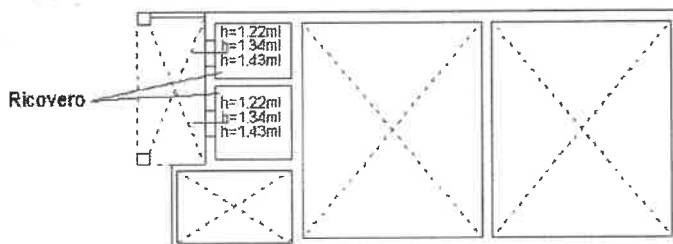
Scheda n. 1

Scala 1:200

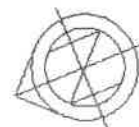
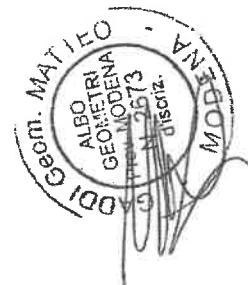
### Piano Terra



### Piano Primo (ammezzato)



### Piano Secondo



Ultima planimetria in atti

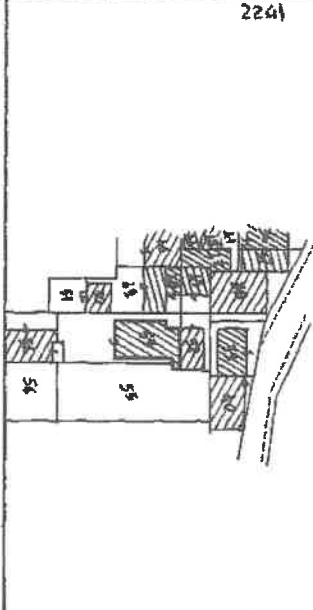
Data: 22/11/2022 - n. T383534 - Richiedente: GDDMTT80R16B819Z

Totale schede: 1 - Formato di acquisizione: A4(210x297) - Formato stampa richiesto: A4(210x297)

# ELABORATO PLANIMETRICO

PAG. 1

COMUNE DI Concordia s/S  
 FOGLIO 8 MAPP. 53  
 RIF. TIPO MAPPALE N° 3428 DEL 1990



IL PRESENTE ELABORATO È STATO REDATTO DA:  
GIBERTONI ING. GIULIO

SCRITTO ALL'ALBO DE ING. PROV. NO. 1038  
 DATA 05-09-1990

**LEGENDA:**

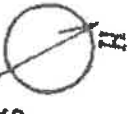
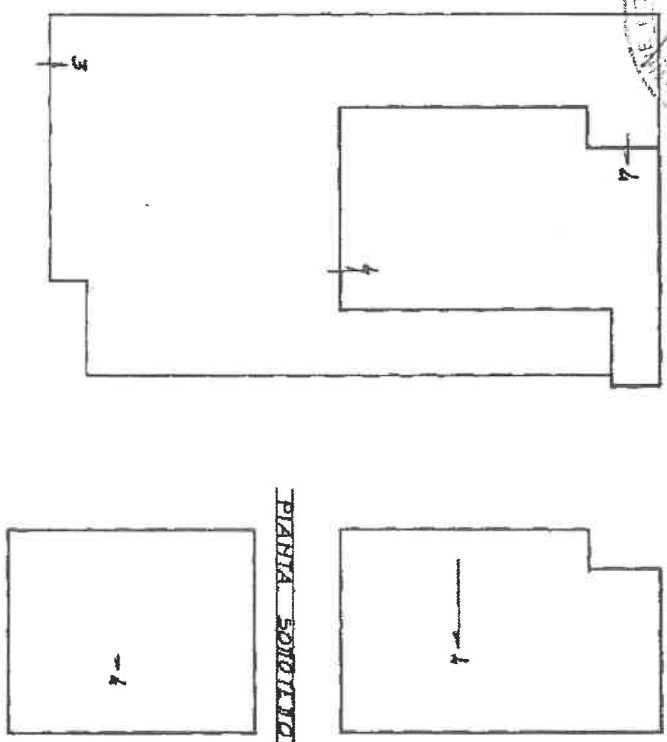
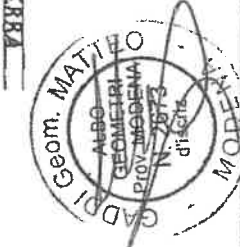
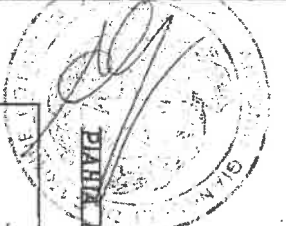
MAPP. SUB.	DESTINAZIONE	VIA-PIAZZA	CIVIC. PIANI	NOTE
53	1	SOPRESSO		
53	2	SOPRESSO		
53	3	P.C.N.C.		
53	4	ABBAZIA		
53	5	ABBAZIA		
53	6	ABBAZIA		
53	7	ABBAZIA		
53	8	ABBAZIA		
53	9	ABBAZIA		
53	10	ABBAZIA		
53	11	ABBAZIA		
53	12	ABBAZIA		
53	13	ABBAZIA		
53	14	ABBAZIA		
53	15	ABBAZIA		
53	16	ABBAZIA		
53	17	ABBAZIA		
53	18	ABBAZIA		
53	19	ABBAZIA		
53	20	ABBAZIA		
53	21	ABBAZIA		
53	22	ABBAZIA		
53	23	ABBAZIA		
53	24	ABBAZIA		
53	25	ABBAZIA		
53	26	ABBAZIA		
53	27	ABBAZIA		
53	28	ABBAZIA		
53	29	ABBAZIA		
53	30	ABBAZIA		
53	31	ABBAZIA		
53	32	ABBAZIA		
53	33	ABBAZIA		
53	34	ABBAZIA		
53	35	ABBAZIA		
53	36	ABBAZIA		
53	37	ABBAZIA		
53	38	ABBAZIA		
53	39	ABBAZIA		
53	40	ABBAZIA		
53	41	ABBAZIA		
53	42	ABBAZIA		
53	43	ABBAZIA		
53	44	ABBAZIA		
53	45	ABBAZIA		
53	46	ABBAZIA		
53	47	ABBAZIA		
53	48	ABBAZIA		
53	49	ABBAZIA		
53	50	ABBAZIA		
53	51	ABBAZIA		
53	52	ABBAZIA		
53	53	ABBAZIA		
53	54	ABBAZIA		
53	55	ABBAZIA		
53	56	ABBAZIA		
53	57	ABBAZIA		
53	58	ABBAZIA		
53	59	ABBAZIA		
53	60	ABBAZIA		
53	61	ABBAZIA		
53	62	ABBAZIA		
53	63	ABBAZIA		
53	64	ABBAZIA		
53	65	ABBAZIA		
53	66	ABBAZIA		
53	67	ABBAZIA		
53	68	ABBAZIA		
53	69	ABBAZIA		
53	70	ABBAZIA		
53	71	ABBAZIA		
53	72	ABBAZIA		
53	73	ABBAZIA		
53	74	ABBAZIA		
53	75	ABBAZIA		
53	76	ABBAZIA		
53	77	ABBAZIA		
53	78	ABBAZIA		
53	79	ABBAZIA		
53	80	ABBAZIA		
53	81	ABBAZIA		
53	82	ABBAZIA		
53	83	ABBAZIA		
53	84	ABBAZIA		
53	85	ABBAZIA		
53	86	ABBAZIA		
53	87	ABBAZIA		
53	88	ABBAZIA		
53	89	ABBAZIA		
53	90	ABBAZIA		
53	91	ABBAZIA		
53	92	ABBAZIA		
53	93	ABBAZIA		
53	94	ABBAZIA		
53	95	ABBAZIA		
53	96	ABBAZIA		
53	97	ABBAZIA		
53	98	ABBAZIA		
53	99	ABBAZIA		
53	100	ABBAZIA		



IL PRESENTE ELABORATO PLANIMETRICO VARIA IL PRECEDENTE PRESENTATO IN DATA \_\_\_\_\_ PROI. \_\_\_\_\_  
 ESTRATTO DI MAPPA  
 FOGLIO 8  
 SCALA 1: 1000

## DIMOSTRAZIONE DI SUDDIVISIONE IN SUBALTERNI

PAG. 2



SCALA 1:200

ORIENTAMENTO


39

## ACCERTAMENTO DELLA PROPRIETÀ IMMOBILIARE URBANA ELENCO DEI SUBALTERNI ASSEGNATI

Comune	Sezione	Foglio	Particella	Tipo mappale	del:
CONCORDIA SULLA SECCHIA		8	53		

Sub	UBICAZIONE via/piazza	n.civ	Piani	Scala	Int	DESCRIZIONE
1						Immobile Soppresso
2						Immobile Soppresso
3	VIA CO' DE BELLI		T			Bene comune non censibile
4	VIA CO' DE BELLI		1 - 2 - T			ABITAZIONI DI TIPO ECONOMICO



Visura telematica

