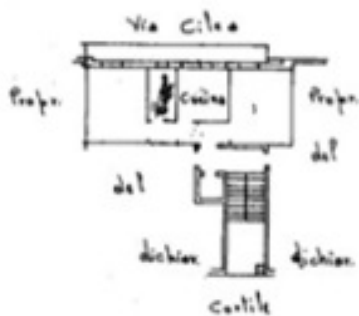




ENTI e TRIBUNALI

il portale delle aste giudiziarie di case, auto e vendite fallimentari



APPARTAMENTO TRILOCALE, PIOLTELLO

Appartamento 2 locali e servizi al p. 7° - ace classe g
219,55 kwh/m2a

RIVOLGERSI A:

CUSTODE:

Massimo Panetti

RECAPITO TELEFONICO:

02860913

GIUDICE:

Gabriella Mennuni

INFORMAZIONI:

NUMERO DEL LOTTO:

lotto unico

BASE D'ASTA:

€ 35.437,50

AUMENTO OFFERTE:

€ 0,00

TEMPISTICHE PER LA PARTECIPAZIONE:

DATA UDIENZA SENZA INCANTO:

04/03/2014 ore 12:00

DATA UDIENZA CON INCANTO:

11/03/2014 ore 12:00

DOVE:

MODALITÀ DEPOSITO:

Milano 20121 piazza castello 11

TERMINI DEPOSITO:

03/03/2014 ore 00:00

LUOGO DI VENDITA

Milano 20121 piazza castello 11

[Scarica la documentazione per partecipare](#)